

Liebe Schülerinnen und Schüler,

wir wünschen Euch eine schöne Vorweihnachtszeit. Leider gibt es nur eine Veranstaltung im Dezember, allerdings wird Frau Oehler-Wollersheim noch vor den Weihnachtsferien einen Termin zur Studien- und Berufsberatung anbieten.



Studien- und Berufsberatung
Newsletter

Open Campus Day IUBH – Bad Honnef 08.12. 2018; 09.00 – 15.00 Uhr

Der Open Campus Day ist die beste Gelegenheit, sich ein umfassendes Bild von der IUBH und dem kompletten Bachelor- und Masterstudienangebot zu machen.

Open Campus Day

Das Programm an unserem Tag der offenen Tür bietet Info-Vorträge, Schnuppervorlesungen, Campusführungen, Praktikumsberichte, Projektpräsentationen und vieles mehr. Unsere Professoren, Mitarbeiter und Studenten erwarten alle Interessierten an diesem Tag und beantworten gern individuellen Fragen. Für das kulinarische Wohl ist ebenfalls gesorgt.

Anmeldung via: www.iubh.de/beratung-bewerbung/treffen-sie-uns/open-campus-day/anmeldung/

Veranstaltungsort: IUBH University of Applied Sciences, Mülheimerstraße 38, 53604 Bad Honnef

Details im Internet: <https://www.iubh.de/bewerbung-und-zulassung/treffen-sie-uns/>

Wichtige Studien-und Berufsinformationen

STUDIUM VS. AUSBILDUNG – EINE GEGENÜBERSTELLUNG

Studium



*Ggf. Flexibilität bei der
Karrieregestaltung*

*Verbesserte
Aufstiegchancen*

*Zunächst entstehen
Kosten*

Ausbildung



*Schnelle finanzielle
Unabhängigkeit*

Strukturierte Abläufe

*Weniger Entwicklungs-
möglichkeiten*

	Universität	Fachhochschule
Bachelor	6 Semester 180 ECTS	7 Semester 210 ECTS
Master	4 Semester 120 ECTS	3 Semester 90 ECTS
Insgesamt	10 Semester 300 ECTS	10 Semester 300 ECTS

HOCHSCHULFORMEN IM ÜBERBLICK

	Universität	Fachhochschule	Duales Studium
Dauer Bachelor	i.d.R. 6 Semester	6-8 Semester	6-10 Semester
Ausrichtung	Forschungsorientiert	Praxisorientiert	50 % Theorie + 50 % Praxis
Zulassung	Allg. Hochschulreife	Allg. Hochschulreife, Fachgebundene Hochschulreife	Allg. Hochschulreife, Fachgebundene Hochschulreife
Abschlüsse	Bachelor, Master, Promotion (Doktor), Staatsexamen	Bachelor, Master, manchmal Promotion	Dualer Bachelor, Dualer Master
Beginn	Sommer- und Wintersemester	Sommer- und Wintersemester	Meistens 01.07.-01.09.
Bewerbungsfrist	i.d.R. bis 15.01. und 15.07.	i.d.R. bis 15.01. und 15.07.	1-1,5 Jahre vor Beginn (für den Ausbildungsplatz)

ÜBERSICHT DER ZULASSUNGSHÜRDEN

NUMERUS CLAUSUS (NC)

Der NC bezeichnet im Allgemeinen die Durchschnittsnote im Abitur, die ein Bewerber mindestens vorweisen muss, um einen Studienplatz für einen zulassungsbeschränkten Studiengang zu erhalten.

ZULASSUNGSFREIE STUDIENGÄNGE

Wer sich auf einen zulassungsfreien Studienplatz bewirbt, kann davon ausgehen, den Studienplatz auch zu erhalten.

Zulassungsvoraussetzung: Abitur oder Fachabitur; Bewerbungsadresse: Hochschule

ZULASSUNGSBESCHRÄNKTE STUDIENGÄNGE

Die Anzahl der Bewerber übersteigt die verfügbaren Studienplätze. In diesen Fällen wird die Zulassung meist anhand der Abiturnoten, also über den „Numerus Clausus (NC)“, vergeben.

Zulassungsvoraussetzung: Abitur oder Fachabitur mit einem bestimmten Notendurchschnitt (NC)

STUDIENGÄNGE MIT ZENTRALER ZULASSUNGSBESCHRÄNKUNG

Studiengänge, für die ein NC an allen Hochschulen in Deutschland erhoben wird: Medizin, Tiermedizin, Zahnmedizin und Pharmazie

Bewerbungsadresse: Stiftung für Hochschulzulassung über www.hochschulstart.de

STUDIENGÄNGE MIT ÖRTLICHER ZULASSUNGSBESCHRÄNKUNG

Studiengänge, für die nur an bestimmten Hochschulen ein NC besteht

Bewerbungsadresse: Hochschule oder www.hochschulstart.de (je nach Vorgabe)

Quelle: Bachelor and More: Studienratgeber für Eltern, 2018

Tipp:



stud i finder

WAS, WO, WIE IN NRW STUDIEREN?

<http://www.studifinder.de>

Das **Online-Tool Studifinder** des Landes NRW und der öffentlich-rechtlichen Hochschulen besteht aus mehreren Angeboten und ermöglicht insgesamt vier verschiedene Zugänge. Es dient zunächst der Studiengangsuche: „**Welches Studium passt zu mir?**“. Dafür werden fünf unterschiedliche **Studitests** zur Verfügung gestellt, die helfen geeignete Studienfelder zu finden. Die Auswertungen sind eine gute Grundlage für ein anschließendes Gespräch mit der Studienberatung.

Die **Studisuche** hilft über Suchfilter schnell und problemlos einen passenden Studiengang zu finden, wenn Sie bereits konkrete Vorstellungen haben.

Wenn Sie wissen wollen, wie fit Sie für Ihren Studiengang sind, können Sie gezielt Ihr Wissen in den Bereichen Mathematik und Sprach- und Textverständnis in den **Studichecks** überprüfen.

Eine anschließende passgenaue Auffrischung Ihres Wissens wird über eLearning-Kurse angeboten. Diese **Studikurse** ermöglichen Ihnen sich auf die Anforderungen konkreter Studiengänge vorzubereiten, was die Erfolgchancen im Studium verbessern kann.

Checkliste: Schritt für Schritt zum Studienplatz

Das Abitur in der Tasche – und nun? **abi>>** zeigt dir, wo du dich über Studienmöglichkeiten und Zulassungsbeschränkungen informieren kannst und was du bei der Bewerbung beachten solltest.

1

Sich über Studienmöglichkeiten informieren

Es gibt hierzulande mehr als 400 Hochschulen. Im Portal studienwahl.de waren im Oktober 2017 über 17.700 Studiengänge gelistet, davon allein knapp 8.480 Bachelorprogramme. Um das für dich richtige Angebot zu finden, kannst du dich auf studienwahl.de gezielt über Studienfelder und Fächergruppen informieren, etwa „Naturwissenschaften, Mathematik, Informatik“ oder „Ökonomie, Wirtschaftswissenschaften“. Anschließend kannst du dir alle Studiengänge anzeigen lassen, die zu einem Studienbereich gehören, und erfährst so, wo diese angeboten werden. Auch bei hochschulkompass.de kannst du nicht nur nach Studiengängen, sondern auch nach Fachgebieten suchen.

Auf den Seiten der jeweiligen Hochschulen findest du Details wie Studienpläne, Voraussetzungen und Zulassungsbedingungen. Durch das systematische Vorgehen werden auch interessante Alternativen angezeigt. Im **abi>>** Portal gibt es zudem zahlreiche Reportagen und Erfahrungsberichte, die Einblicke in den Studienalltag und die Studieninhalte verschiedenster Fachrichtungen geben.

2

Sich über Zulassungsbeschränkungen informieren

Sowohl das Portal hochschulkompass.de als auch studienwahl.de zeigen an, welche Studiengänge zulassungsbeschränkt sind und welches Verfahren zum Einsatz kommt. In der Suchfunktion kannst du Studiengänge nach unterschiedlichen Zulassungsverfahren filtern.

Wenn du einen interessanten Studiengang entdeckt hast, solltest du darüber hinaus unbedingt auch die Website der jeweiligen Hochschule besuchen, um weitere Informationen über die Bewerbung und Zulassung zu bekommen.

3

Für einen örtlich zulassungsbeschränkten Studiengang bewerben

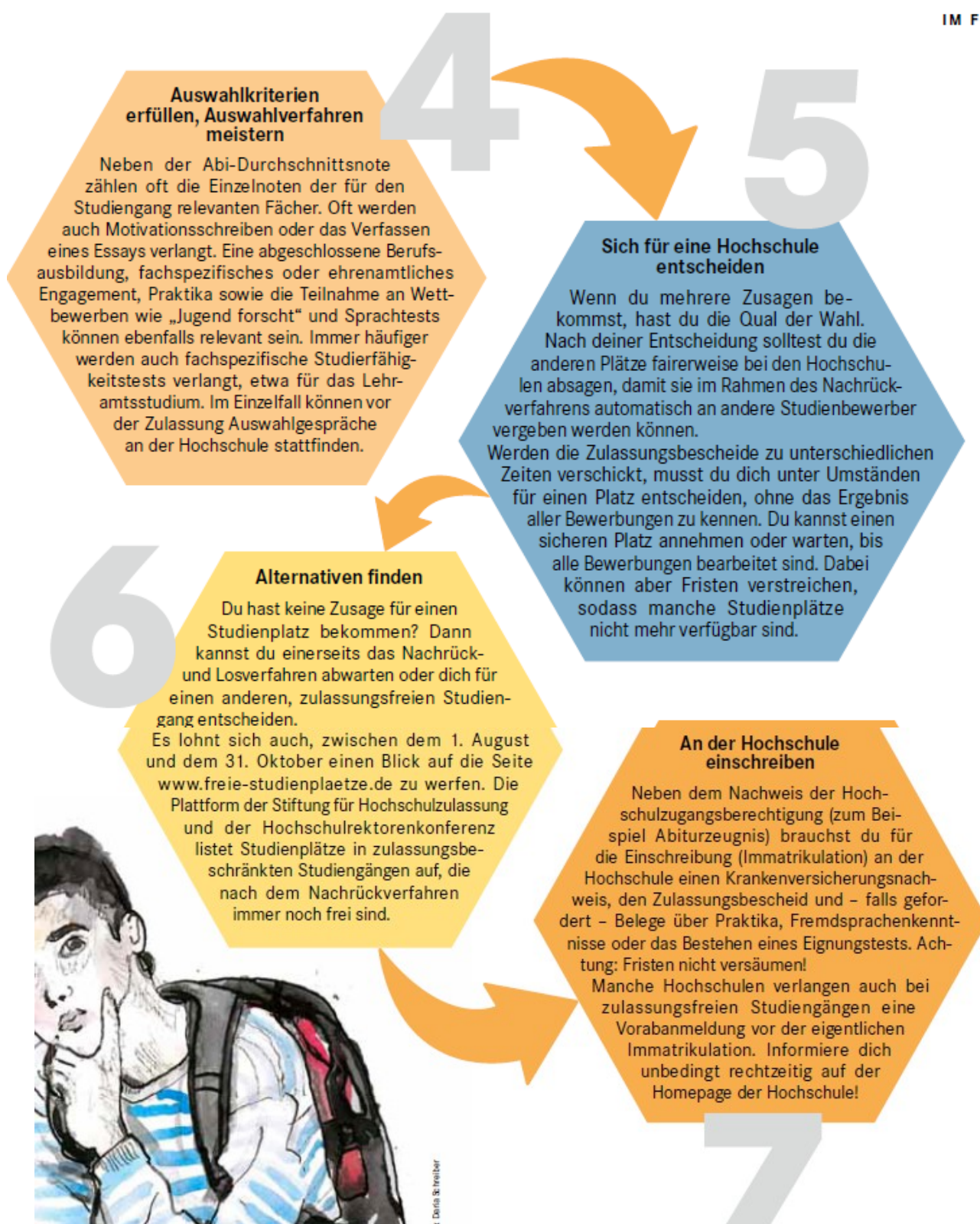
Ob der gewünschte Studiengang am DoSV teilnimmt, erfährst du auf der Website der jeweiligen Hochschule. Ist dies der Fall, musst du dich zuerst bei hochschulstart.de registrieren, wo du eine Bewerber-ID sowie eine Bewerber-Authentifizierungsnummer (BAN) erhältst.

Die Hochschule legt fest, ob du dich im nächsten Schritt direkt über das Portal der Hochschule oder bei hochschulstart.de bewerben musst. Wichtig ist in jedem Fall, dass die Unterlagen fristgerecht bei der Hochschule eingehen.

Auf hochschulstart.de kannst du den Bearbeitungsstand deiner Bewerbungen verfolgen. Wenn du Zulassungsangebote bekommst und eines gleich annimmst, scheidest du aus dem weiteren Bewerbungsverfahren aus. Du kannst aber auch auf weitere Angebote warten und die dir unterbreiteten nach Prioritäten sortieren. Nach Abschluss der zweiten Koordinierungsphase werden die noch verfügbaren Studienplätze per Los vergeben.

Wie das Bewerbungsverfahren in bundesweit zulassungsbeschränkten Studiengängen abläuft, erfährst du in den FAQ auf den Seiten 14 und 15 dieses Magazins.





Quelle: *abi-Dein Weg in Studium und Beruf*, Bundesagentur für Arbeit 2018.

Viele Grüße

Euer StuBo-Team